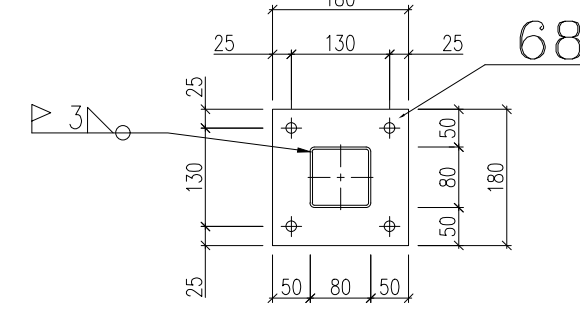
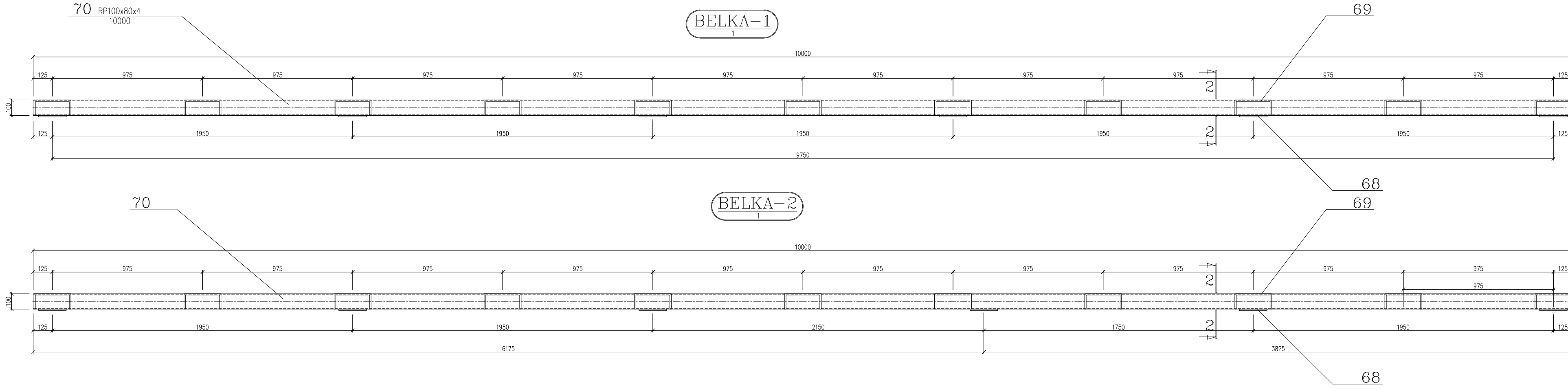
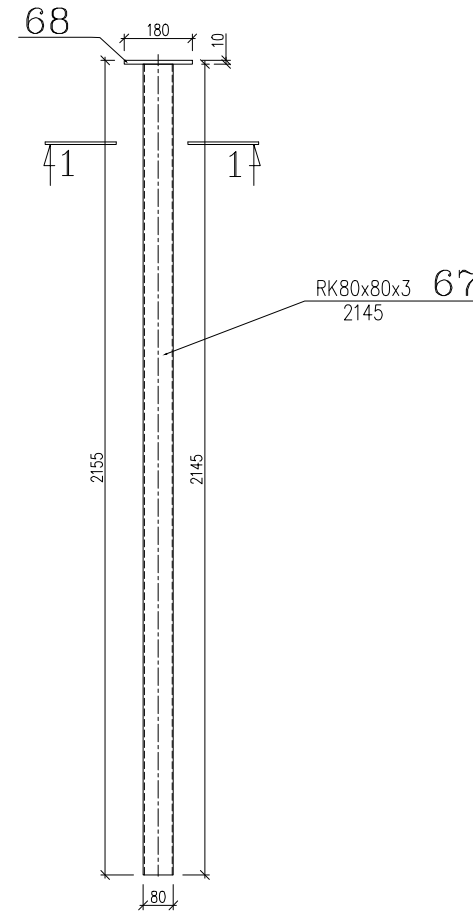


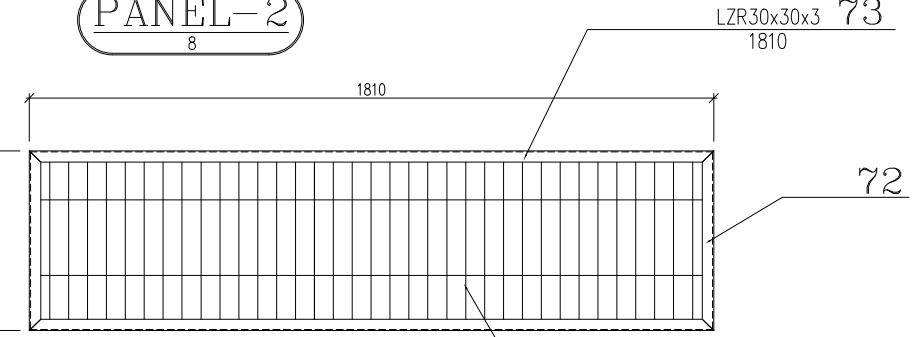
przekrój 1-1 skala 1:10
słup-1



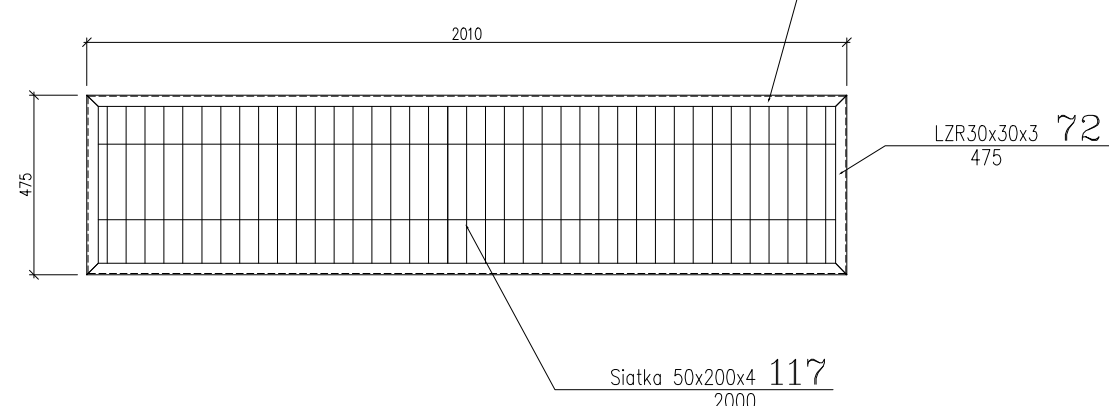
SŁUP-1
12



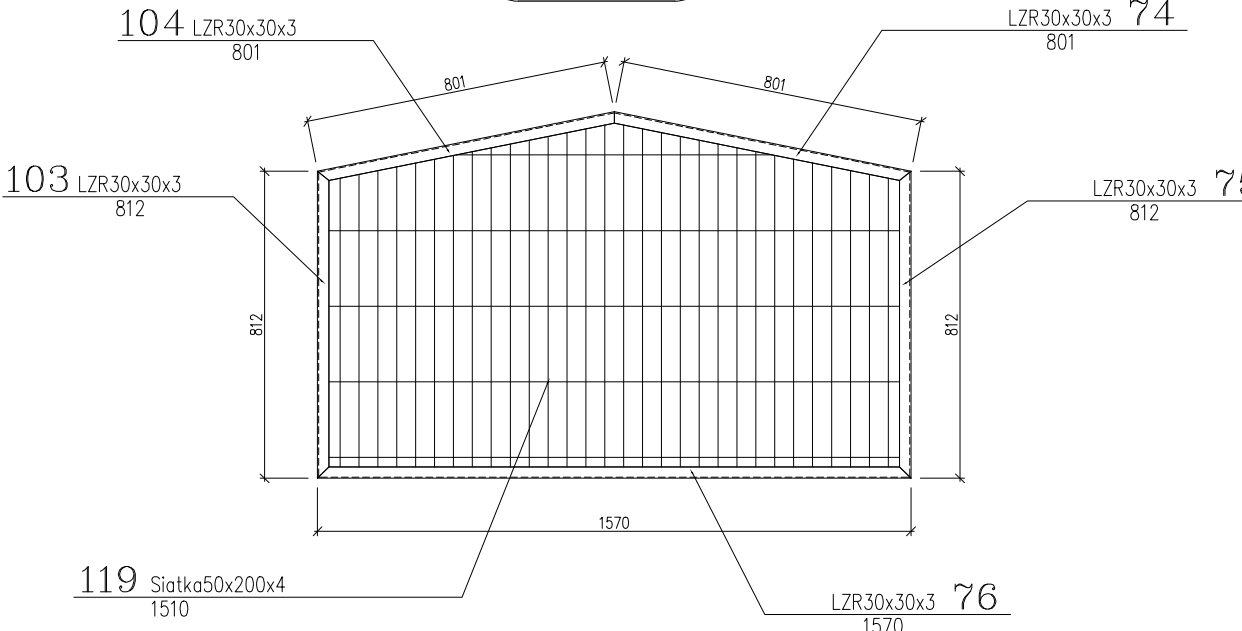
PANEL-2
8



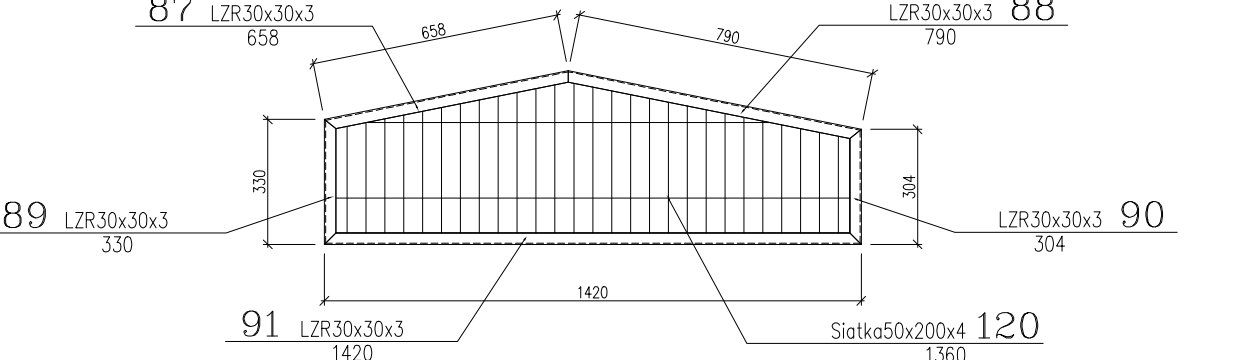
PANEL-1
1



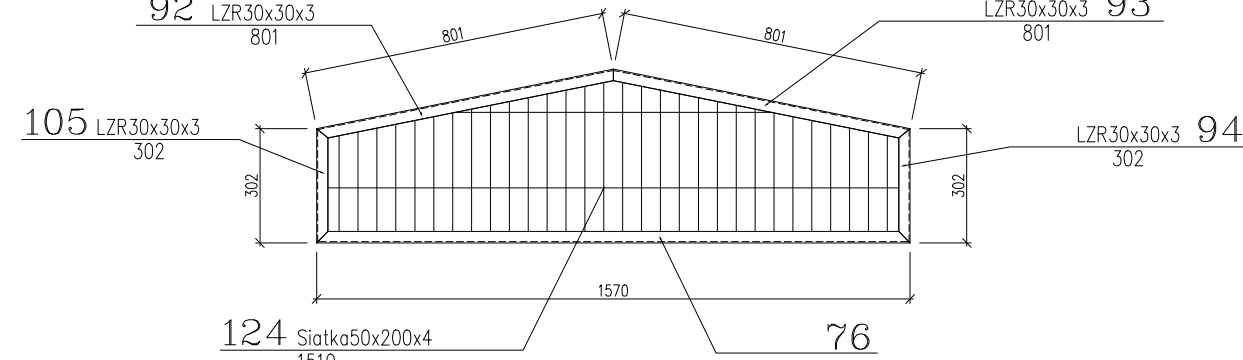
PANEL-3
1



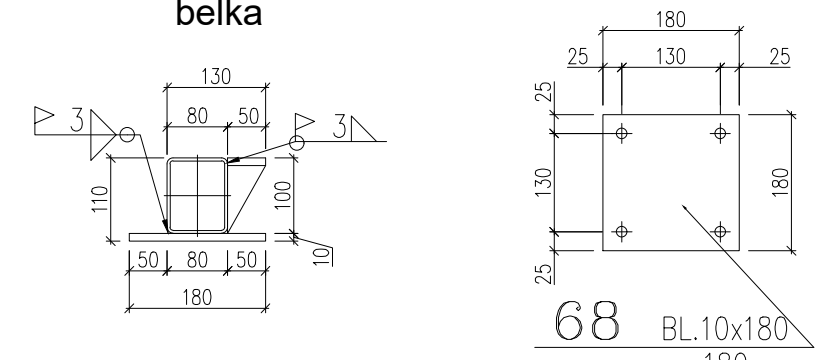
PANEL-6
1



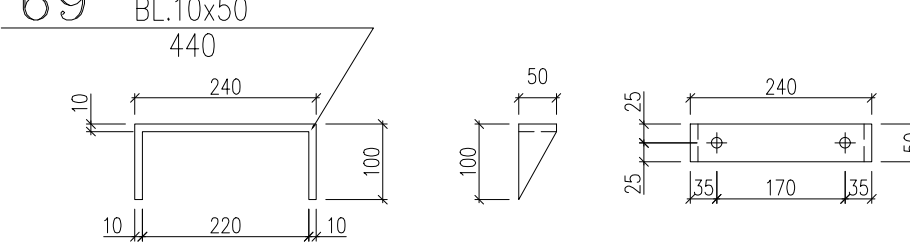
PANEL-7
1



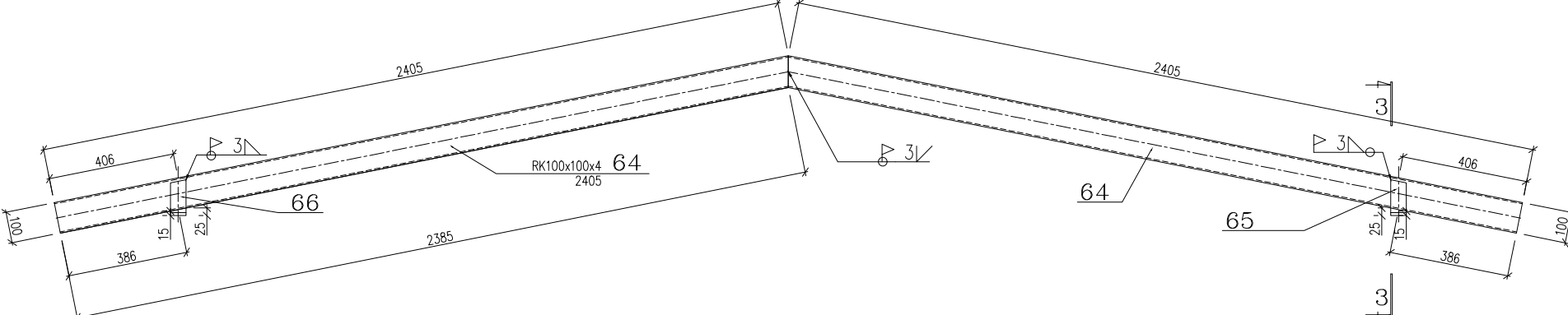
szczegół skala 1:10
poz. 5



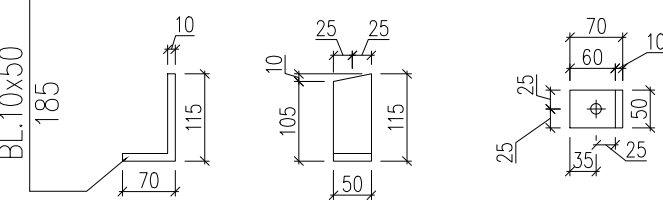
szczegół skala 1:10
poz. 6



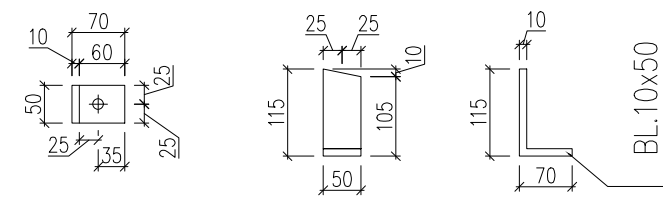
KROKIEW
11



szczegół skala 1:10
poz. 3

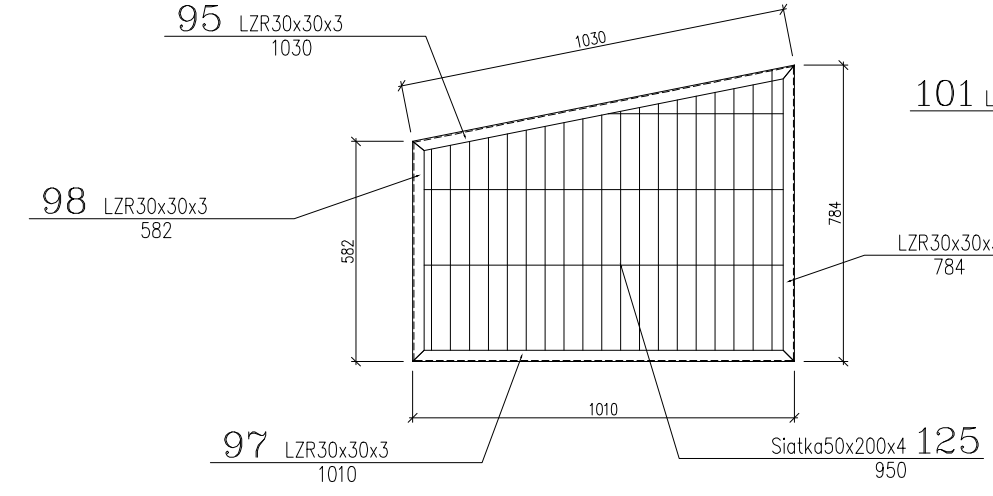


szczegół skala 1:10
poz. 2

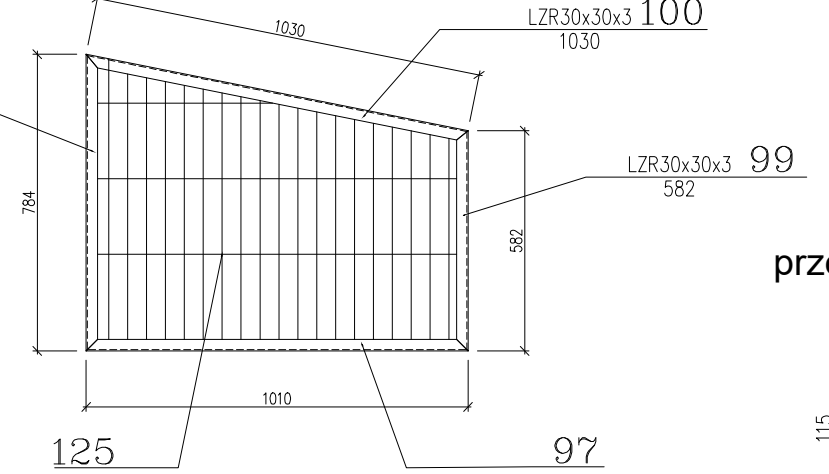


- UWAGI
1. Stal profilowa S235JRG2
 2. Wszystkie elementy stalowe zabezpieczyć antykorozyjnie zgodnie z opisem technicznym.
 3. Profile stalowe spawać na warsztacie spoiną pachwinową obwodową gr. 3 mm
 4. SŁUP-1 spawać na budowie dołem do marki stalowej POZ.5

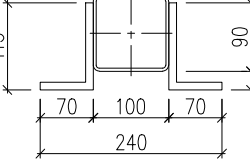
PANEL-8
2



PANEL-9
2



przekrój 3-3 skala 1:10
krokiew



Pracownia projektowa: USŁUGI INŻYNIERSKIE mgr inż. MACIEJ BARTOSIEWICZ ul. Żołnierska 4/60, 11-700 Mragowo tel. 603 182 620 NIP 745-157-22-39 REGON 280201313		Inwestor: Gmina Reszel ul. Rynek 24 11-440 Reszel	
Nazwa obiektu:	Budowa gniazda do selektywnej zbiórki odpadów przy ul. Słowiańskiej w Reszlu działki 30, 31/23 obręb nr 3 Miasto Reszel		
Stadium:	Projekt budowlano-wykonawczy		data: 07.2016 r.
Branża:	Budowlana		
Tytuł rysunku:	Rysunek konstrukcyjny elementów stalowych		skala: 1:20, 1:10 nr rysunku: 7 arkusz 1
Stanowisko:	Imię i nazwisko	Specjalność:	Nr uprawnień:
Projektant:	mgr inż. Maciej Bartosiewicz	konstrukcyjno-budowlana	WAM/0075/P00K/06